

- 1 REGULARIZAÇÃO E COMPACTAÇÃO DO SUBLEITO A 100% PN (A)
2 MACADAME SECO COM BRITA GRADUADA (Esp - 20 cm)
3 BRITA GRADUADA (Esp - 15 cm)
4 IMPRIMAÇÃO IMPERMEABILIZANTE C/ RR-1C
5 PINTURA DE LIGAÇÃO C/ EMULSÃO RR-1C
6 REVESTIMENTO COM C.B.U.Q. (Esp - 5 cm)



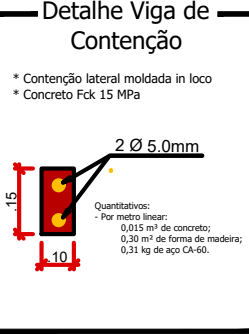
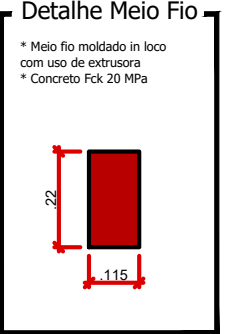
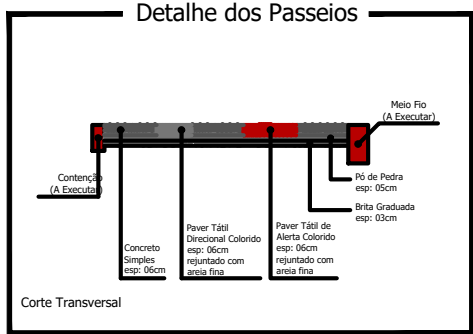
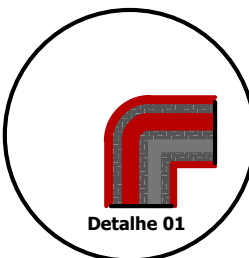
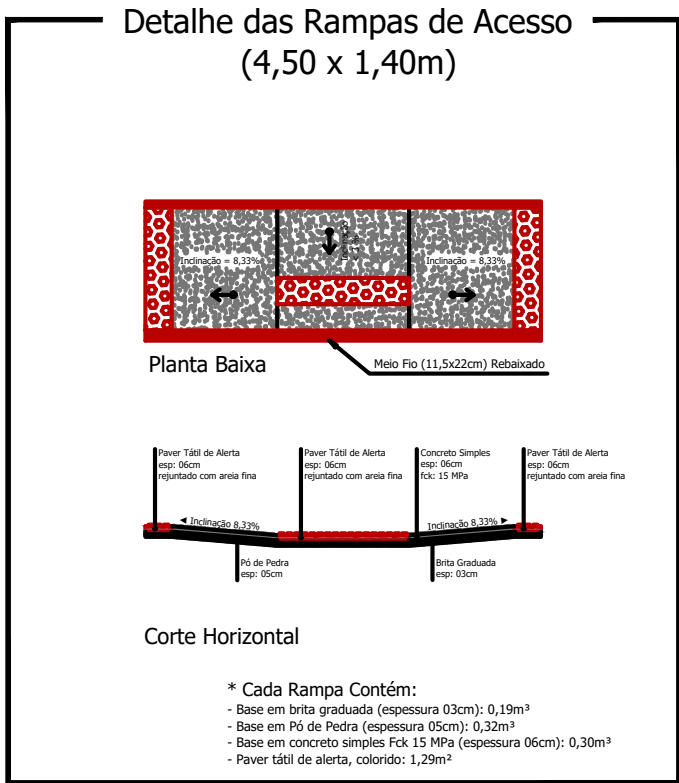
3 Localização SEM ESCALA

FONTE: GOOGLE EARTH

1 Detalhamento Seção Transversal SEM ESCALA



4 Levantamento Fotográfico SEM ESCALA



2 Detalhamentos passeios SEM ESCALA

Título: PROJETO DE PAVIMENTAÇÃO		Folha: 03/03
Objetivo: Estudos e Projetos		
Município: Município de Nova Esperança do Sudoeste - Rua do Loteamento Moura		
Proprietários: Município de Nova Esperança do Sudoeste		
ESTACA INICIAL: 0+000	ESTACA FINAL: 0+196	
Escala:	Data: 03/11/2025	Estado: PR
Proprietário: Município de Nova Esperança do Sudoeste		Responsável Técnico: Bruna Carolina Jachinski CREA: RS-263013/D